

Интеллектуальное климатическое оборудование, подключенное к интернету



Блоки управления WebClima представляют собой уникальное решение системы управления вентиляционного оборудования REMAK, которое отличается использованием современных технологий, простотой подбора, очень легким интуитивным обслуживанием с удаленным доступом через интернет и целым рядом комфортных функций. Система управления WebClima является последователем проверенных и популярных блоков управления VCX. Однако от первоначальной системы сохранилась только цена. Все остальное несет в себе огромный скачок в будущее. У некоторых людей возможности новой системы могут ассоциироваться с научно-фантастическими романами.

В чем это заключается?

В том, что климатическое оборудование, оснащенное системой WebClima, становится компьютерным сервером, подключенным к информационной сети предприятия или к интернету. Такой сервер предоставляет пользователю широкий выбор услуг и функций, которые невообразимы у обычных систем в той же самой ценовой категории.

Логически можно предположить, что чем больше функций, там больше сложностей и неудобств.

На самом же деле, это прямо противоположно.

Мы утверждаем, что тот, кто умеет пользоваться обычным веб-обозревателем, тот умеет обслуживать климатическое оборудование при помощи системы WebClima.

В чем заключаются основные отличия?

Функция

Система управления WebClima предназначена для любой системы вентиляционного оборудования, как для простых, так и для сложных установок с комплексной подготовкой воздуха.

Система оптимизирована с вентиляционным оборудованием REMAK, и ее можно использовать для всех стандартных применений. Система позволяет осуществлять безошибочное и комплексное регулирование температуры, влажности, а также управление мощности вентиляторов с регуляторами (частотными преобразователями) или двухскоростными моторами.

Эксплуатационный режим оборудования может быть постоянный (ручной) или управляемый при помощи

программы. Режим можно в любое время поменять простым нажатием. Более подробная информация содержится в разделе Программы и временные режимы.

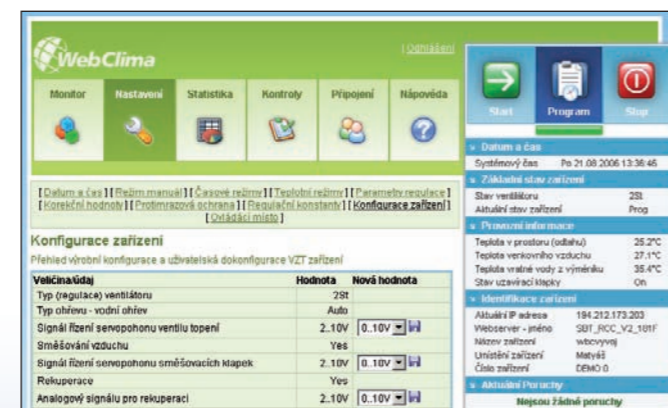
Регулирование

Блок управления обеспечивает регулирование температуры в помещении методом каскадной регуляции при помощи четырех основных регулирующих выходов: обогрев + охлаждение + утилизация тепла + смешение. Можно использовать также функцию подогрева или дополнительного обогрева воздуха. Температуру можно регулировать на трех уровнях (так называемых температурных режимах), которые можно в любой момент легко перенастроить.



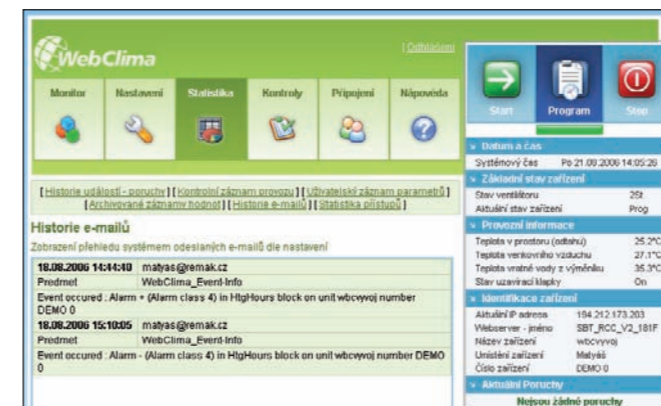
В сервисной и администраторской настройке доступны все необходимые регулирующие

параметры и константы для оптимизации регулирования при конкретном применении. Например, кроме обычных ограничителей максимальной и минимальной температуры приточного воздуха можно использовать контроль температуры воды в обратке водяного обогревателя.



Защита и сигнализация

Защита: WebClima надежно обеспечивает защиту подключенных компонентов оборудования (например, электромоторов вентиляторов, электрических обогревателей, водяных обогревателей, подогревателей, рекуператоров и т.д.). Безопасность работы главного водяного обогревателя обеспечивается при помощи активной защиты от замерзания и регулируемого прогрева обогревателя при пуске оборудования. **Сигнализация:** Характерной особенностью системы является



визуализации рабочих состояний и аварий непосредственно в управляющем веб-интерфейсе, которая служит для ориентирования обслуживающего персонала. Довольно важной функцией является предупреждение о произошедшей аварии по e-mail. Это сообщение можно далее использовать в качестве нотификации SMS на мобильный телефон. Дополнительно можно использовать сигнализацию основных рабочих состояний при помощи LED на добавочном командоаппарате ORe1 или на пульте управления HMI.

Программы и временные режимы

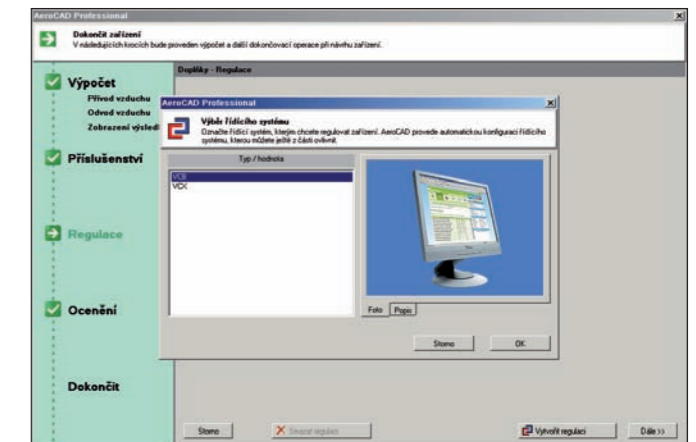
Система управления WebClima содержит три временных плана, которые управляют программной работой установки вентиляции и кондиционирования. Основой является ежедневный план. Недельный план располагает более высоким приоритетом, а годовой план имеет самый высокий приоритет. Временные планы можно легко настраивать в таблицах управляющего интерфейса. Легкое ориентирование обслуживающего персонала в меню обеспечивается изображением актуального управляющего режима. Богатые возможности программной работы обеспечивают установку:

- 8 изменений (интервалов) в ежедневном плане
- 7 интервалов в недельном плане
- 6 интервалов в годовом плане

В каждом интервале (точке изменения) можно установить режим работы или температурный режим, у вентиляторов с регуляторами мощности или с двухскоростными моторами также их производительность.

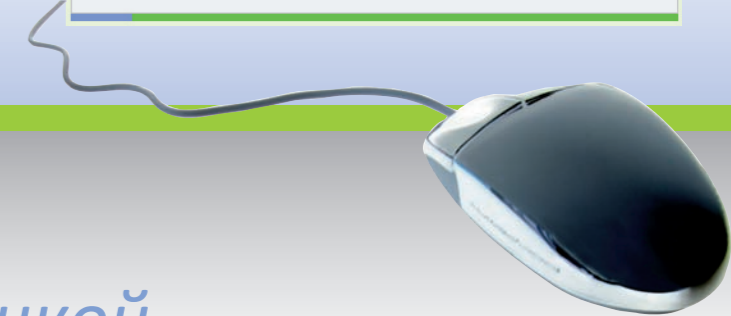
Автоматический подбор

Если установка вентиляции и кондиционирования создана в программе AeroCAD, точный подбор необходимой системы является вопросом одной минуты. Это полностью автоматизированный и безошибочный процесс, на выходе которого имеется полная документация и точная производственная спецификация блока управления.



Выгодная цена и экономичная эксплуатация

WebClima представляет в своей категории индивидуальное решение за невероятно низкую цену. Закупочная стоимость остается на уровне обычных систем управления, которые располагают только частью функций системы WebClima. По своим уникальным характеристикам (удаленный доступ в любое время и с любого места, программное управление с многоуровневым регулированием температуры, управление мощности вентиляторов) система позволяет оптимизировать рабочие режимы и минимизировать эксплуатационные расходы.



Интеллектуальное климатическое оборудование, подключенное к интернету



**Каждому из Вас
мы приносим новые
преимущества**

- Легкий автоматический подбор системы автоматики
- Комплексная документация, включая схемы подключения
- Безошибочный и гарантированный подбор электрооборудования
- Технология нового тысячелетия по невероятно низкой цене
- Наглядно-интуитивная конфигурация
- Неограниченное управление установкой при помощи удаленного управления
- Удаленная поддержка заказчика и обнаружение проблем при помощи сохранения истории состояний
- Сверхсовременное исполнение по низкой цене
- Наглядное интуитивное управление
- удаленный доступ с любого места
- Оборудование, которое постоянно на связи и само предупреждает о проблемах
- Низкие эксплуатационные расходы
- Экономия на обслуживании и снижении расхода энергии
- Экономичное сервисное обслуживание и дешевое обучение
- Легкий контроль и сохранение рабочих параметров
- Современность и комфорт, контроль с любого места

Проектировщик

Подрядчик

Пользователь

Инвестор

Подключитесь к Вашей установке вентиляции и кондиционирования!



WebClima



Управление и обслуживание

Веб-интерфейс, благодаря своей интуитивности и современному дизайну, обеспечивает полный комфорт управления. Локализация языка коммуникации является стандартной, базовый вариант содержит чешский, русский и английский языки. Дополнение других языков ничем не ограничено и будет скоро к dispozici.

Удаленное сообщение

Удаленное сообщение при помощи сетевого или веб-подключения в любой момент обеспечивает неограниченный доступ к установке и ее полный мониторинг, управление и настройку. WebClima информирует обо всех изменениях режима и состояния, а регистрация этих изменений архивируется. Об ошибках система автоматически предупреждает при помощи отправления сообщения по e-mail. Удаленное сообщение с любого места позволяет в любой момент оптимизировать эксплуатационные режимы и, кроме всего прочего, иметь эксплуатационные расходы под контролем.

